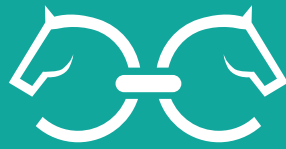


CONSEIL DES CHEVAUX
NORMANDIE

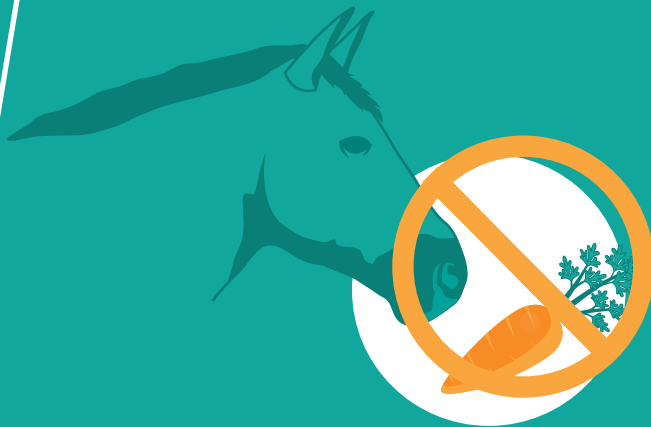
UNE **ÉPIDÉMIE ÉQUINE**
EST EN COURS.
MERCI DE
NE PAS CARESSER
LES CHEVAUX POUR NE
PAS LA PROPAGER.
(CETTE MALADIE N'EST PAS TRANSMISSIBLE À L'HOMME.)





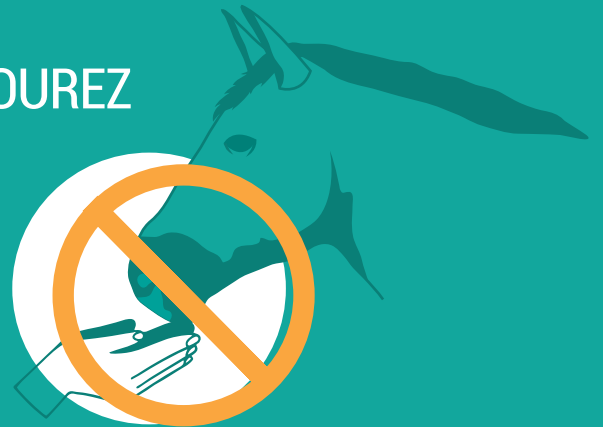
CONSEIL DES CHEVAUX
NORMANDIE

LES CHEVAUX DANS LES PÂTURAGES AGRÉMENTENT VOS PROMENADES, NÉANMOINS **IL EST IMPORTANT DE :**



NE PAS LES NOURRIR :
L'ÉQUILIBRE ALIMENTAIRE
DE NOS CHEVAUX EST
PRÉCIEUX

NE PAS LES CARESSER : VOUS COUREZ
TOUJOURS UN RISQUE EN VOUS
APPROCHANT D'UN CHEVAL
QUE VOUS NE CONNAISSEZ
PAS (MORSURE, RUADE) ET,
SANS LE SAVOIR, VOUS POUVEZ
PROPAGER UN RISQUE INFECTIEUX
CHEZ LES CHEVAUX.



**NOUS VOUS REMERCIONS DE VOTRE COLLABORATION AU
BIEN-ÊTRE DE NOS ÉQUIDÉS.**

