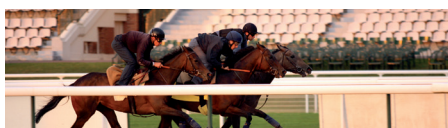


LE BUREAU DU CCN, UNE GOUVERNANCE REPRÉSENTATIVE DE LA FILIÈRE

Sous la présidence de Laurence MEUNIER, le Bureau, représentatif des collèges qui composent le Conseil des Chevaux de Normandie, définit la stratégie :

PRÉSIDENCE

Laurence MEUNIER
Pôle Hippolia



COLLÈGE 1

ÉLEVAGE ET UTILISATION
DE CHEVAUX DE COURSE AU GALOP

Henri BOZO
Fédération des Éleveurs de Galop
Benoît JEFFROY
Fédération des Éleveurs de Galop

Marcus NIGGE
Association des Entraîneurs de Galop
François Xavier de CHEVIGNY
Association des Entraîneurs de Galop



COLLÈGE 2

ÉLEVAGE ET UTILISATION
DE CHEVAUX DE COURSE AU TROT

Pierre BELLOCHE
Le Trot
Jean-Pierre THOMAIN
Le Trot

Stéphane MEUNIER
Syndicat des entraîneurs, drivers et jockeys de trot
Thibault LAMARE
Syndicat des entraîneurs, drivers et jockeys de trot



COLLÈGE 3

ÉLEVAGE ET UTILISATION
DE CHEVAUX ET PONEYS DE SPORT,
DE LOISIRS ET DE TRAIT ET D'ÂNES

Thomas DE CORNIERE
Cheval Normandie
Michel MESNIL
Cheval Normandie

Samuel GLORIA
Trait et Ane de Normandie
Didier LALONDE
Trait et Ane de Normandie



COLLÈGE 4

TRANSFORMATEURS
ET VALORISATEURS D'ÉQUIDÉS

Axel CARPENTIER
Comité Régional d'équitation Normandie
Karine BOUE
Comité Régional d'équitation Normandie

Jean COUSTERES
Fédération Régionale des
Courses Hippiques
Ile de France - Haute-Normandie



COLLÈGE 5

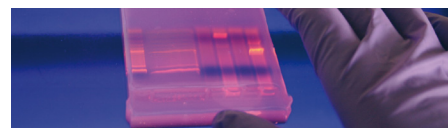
SITES STRUCTURANTS
DE LA FILIÈRE ÉQUINE EN NORMANDIE

Yann ADAM
Pôle Hippique de Saint-Lô

Franck LE MESTRE
Pôle International du Cheval Longines Deauville
Emilie CHAUSSON
Pôle International du Cheval Longines Deauville

Jean-Justin FOURNIER
Société de Courses de Mauquenchy-Pays de Bray
Guy LEFEBVRE
Société de Courses de Mauquenchy-Pays de Bray

Alexia LEMOINE
Normandie Equine Vallée



COLLÈGE 6

ENTREPRISE, INNOVATION,
RECHERCHE, ET DE FORMATION

Laurence MEUNIER
Pôle HIPPOLIA

Pascal LAUNEY
AFASEC ECH de Graignes
Lionel BOEM
AFASEC ECH de Graignes