



CONSEIL DES CHEVAUX
NORMANDIE

ASSEMBLÉE GÉNÉRALE

20 MAI 2026 | CONSEIL DES CHEVAUX DE NORMANDIE



I. RAPPORT MORAL 2025

II. RAPPORT D'ACTIVITE 2025 ET PERSPECTIVES 2026

III. BILAN COMPTABLE ET RAPPORT DU CAC 2025

IV. BUDGET PREVISIONNEL 2026

V. QUESTIONS DIVERSES

RAPPORT MORAL

Année 2025



CONSEIL DES CHEVAUX
NORMANDIE

II. RAPPORT D'ACTIVITÉ 2025 ET PERSPECTIVES 2026



**CONSEIL DES CHEVAUX
NORMANDIE**

CONTRAT D'OBJECTIFS FILIERE EQUINE

- Finalisation du COB 23-25 et bilan
- Le Conseil des Chevaux de Normandie pilote le nouveau contrat d'objectifs 26-28
- Co-construction du programme avec les partenaires et en se basant sur les besoins des professionnels normands
- COB 26-28 Filière équine validé en mars 2026
- Réduction budgétaire



AXE 1

Valoriser les races de chevaux patrimoniales et athlètes et promouvoir la filière équine normande





1.1 VALORISER ET PROMOUVOIR LES RACES PATRIMONIALES D'ÉQUIDÉS NORMANDES ET LEUR UTILISATION

COORDINATEUR



2025

- **11 chevaux vendus**
 - 7 cobs normands et 4 percherons
- **9 ânes vendus**
 - 7 ânes du Cotentin et 2 ânes normands
- **26 équidés achetés**
- **Prolongement du partenariat avec le Japon :**
 - Organisation d'une formation au Haras du Pin
 - Organisation d'une formation au Japon
- **Participation de l'équipe du centre de valorisation à 18 événements** (salon, foires, défilés, activités...)





1.1 VALORISER ET PROMOUVOIR LES RACES PATRIMONIALES D'ÉQUIDÉS NORMANDES ET LEUR UTILISATION

2026

Pour 2026, le poste de coordinatrice du centre de valorisation est dorénavant directement porté par Trait et Âne de Normandie.



1.2 SÉLECTIONNER, VALORISER ET PROMOUVOIR LES RACES DE CHEVAUX ATHLÈTES NORMANDES / EN NORMANDIE



SALON DU TROT EN NORMANDIE

ORGANISATEUR



Edition 2025

- 10ème édition du salon avec Bold Eagle
- Un comité de pilotage avec : le SEDJ, le SEPT, le Pôle Hippique de Saint-Lô, l'AFASEC, les fédérations de courses régionales
- Baisse d'inscription des étalons dû à l'épidémie de rhinopneumonie



www.salondutrotnormandie.com



 22

étalons trotteurs présentés en main

 34

exposants dont 15 éleveurs

 1 800

visiteurs, essentiellement de Normandie, mais également de Bretagne et des Pays de la Loire

38 950

euros HT de chiffre d'affaires généré par les 32 saillies mises en jeu pour 233 joueurs au tirage au sort

1.2 SÉLECTIONNER, VALORISER ET PROMOUVOIR LES RACES DE CHEVAUX ATHLÈTES NORMANDES / EN NORMANDIE



SALON DU TROT EN NORMANDIE



1.2 SÉLECTIONNER, VALORISER ET PROMOUVOIR LES RACES DE CHEVAUX ATHLÈTES NORMANDES / EN NORMANDIE



ORGANISATEUR



Edition 2026

- La SETF devient partenaire
- Invité d'honneur : Etonnant
- Présence d'Hokkaido Jiel, gagnant du Prix d'Amérique 2026
- 27 exposants & 16 étalonniers
- 29 étalons
- 1800 visiteurs

1.3. PROMOUVOIR ET REPRÉSENTER LA FILIÈRE ÉQUINE NORMANDE EN FRANCE ET À L'INTERNATIONAL

VIDÉO DE PROMOTION DU CCN



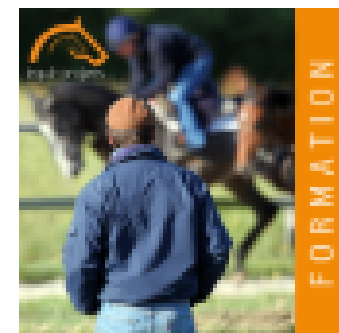
1.3. PROMOUVOIR ET REPRÉSENTER LA FILIÈRE ÉQUINE NORMANDE EN FRANCE ET À L'INTERNATIONAL

1 newsletter

par mois à 2500 contacts
essentiellement des
professionnels et des
institutionnels

Digital

Animation de 3 RS
4,2 millions de personnes
touchées /an

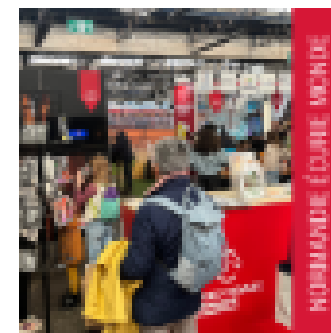


Formation Équiprojets

Équiprojets

Équiprojets et Equibiz lancent une nouvelle session de la formation « Gérer son exploitation équine dans une démarche d'optimisation » du 26 au 27 novembre à Colombelles (14). Ce programme, initié par le Conseil des Chevaux de Normandie, propose un parcours complet sur l'installation, l'élaboration du business plan, ainsi que des notions clés de comptabilité et de fiscalité. Destinée aux futurs et actuels exploitants, cette formation est conçue pour renforcer les compétences en gestion et maximiser le succès des entreprises équestres.

[En savoir +](#)

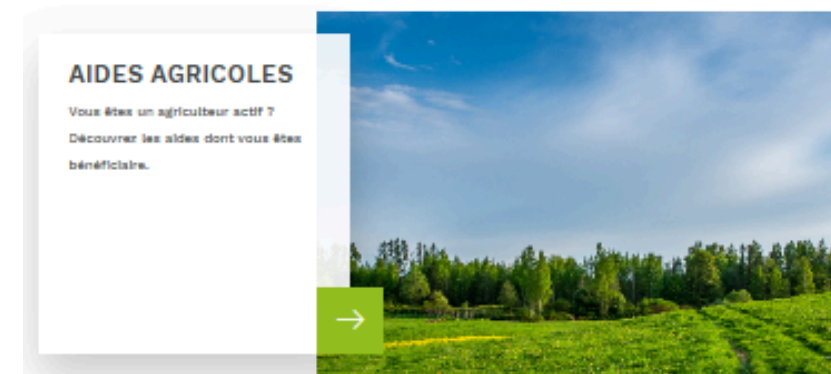
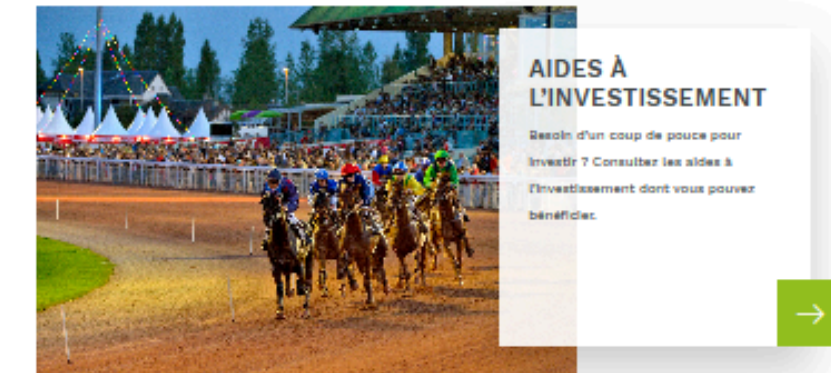
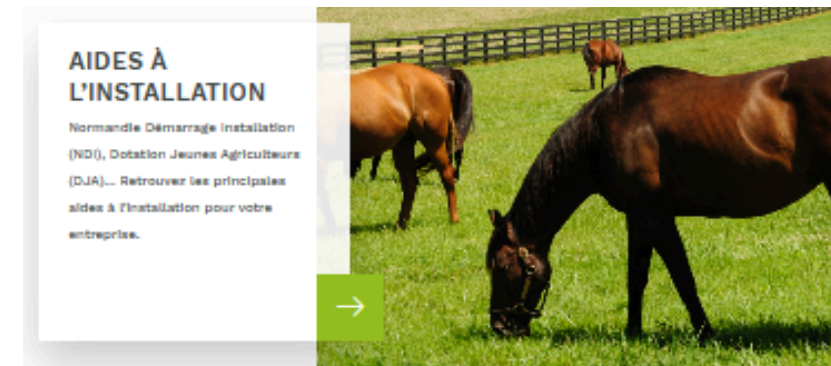


Retour sur le Festival de l'Excellence Normande

Normandie équine monde

Du 18 au 20 octobre 2024, le Conseil des Chevaux de Normandie a participé au FÉna, festival de l'excellence normande, au parc des expositions de Caen avec son stand Normandie Équine Monde. L'événement a attiré plus de 22 000 visiteurs, leur permettant de découvrir la richesse de la filière équine normande à travers un programme varié. Retour sur cette belle édition !

[En savoir +](#)



1 site internet

118 000

utilisateurs/an

1 annuaire

Plus de 4300

professionnels

1.3. PROMOUVOIR ET REPRÉSENTER LA FILIÈRE ÉQUINE NORMANDE EN FRANCE ET À L'INTERNATIONAL

Retombées presse 2025

13 communiqués de presse sur nos actions et plus de **337 retombées presse** dont 258 retombées pour le label EquuRES

En équivalent achat d'espace, cela équivaut à 1,74 million d'euros.

Label BEA Hippodrome



CONSEIL DES CHEVAUX DE NORMANDIE



Label BEA



Centre de Valorisation



Label BET



Label EquuRES



Salon du Trot en Normandie



Equi-projets



Normandie Destination Cheval



17

Interventions auprès des scolaires :

Présentation de la filière équine normande, du CCN, des chiffres du réseau équin, du développement durable...

1.3. PROMOUVOIR ET REPRÉSENTER LA FILIÈRE ÉQUINE NORMANDE EN FRANCE ET À L'INTERNATIONAL

ÉVÉNEMENTS 2025

- Participation au **salon des collectivités** de l'Union Amicale des Maires du Calvados
- Accueil de 34 éleveurs irlandais dans le cadre d'un séjour d'étude avec la SHF
- **1 RDV thématique** à Equiseine «Vivre sereinement de son activité : quelles sont les clés ? »
- **Coordination du stand Normandie - Ecurie Monde à FENO** : organisation des animations, présence des différents partenaires sur le stand
- Participation au **café-débat d'Houlgate** pour promouvoir l'excellence de la filière équine normande



1.3. PROMOUVOIR ET REPRÉSENTER LA FILIÈRE ÉQUINE NORMANDE EN FRANCE ET À L'INTERNATIONAL

ÉVÉNEMENTS 2026

- **RDV thématiques** sur des événements avec des sujets techniques et économiques
- **Coordination du stand Normandie - Écurie Monde à FENO** (organisation des animations, présence des différents partenaires, présence sur le stand, ...)
- **Participation aux Equidays** : organisation d'une visite au Haras de Bouttemont et de la visite d'une structure labellisée EquuRES





BILAN
NORMANDY
HORSE —
MEET'UP

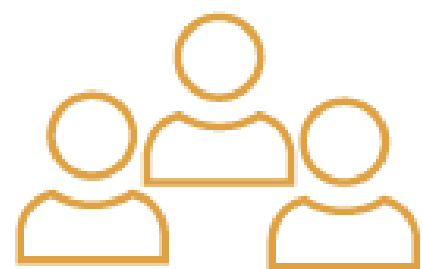
25 & 26
SEPTEMBRE
2025

RENCONTRE DES PROFESSIONNELS
— DE LA FILIÈRE ÉQUINE —

Pôle international du cheval Longines-Deauville

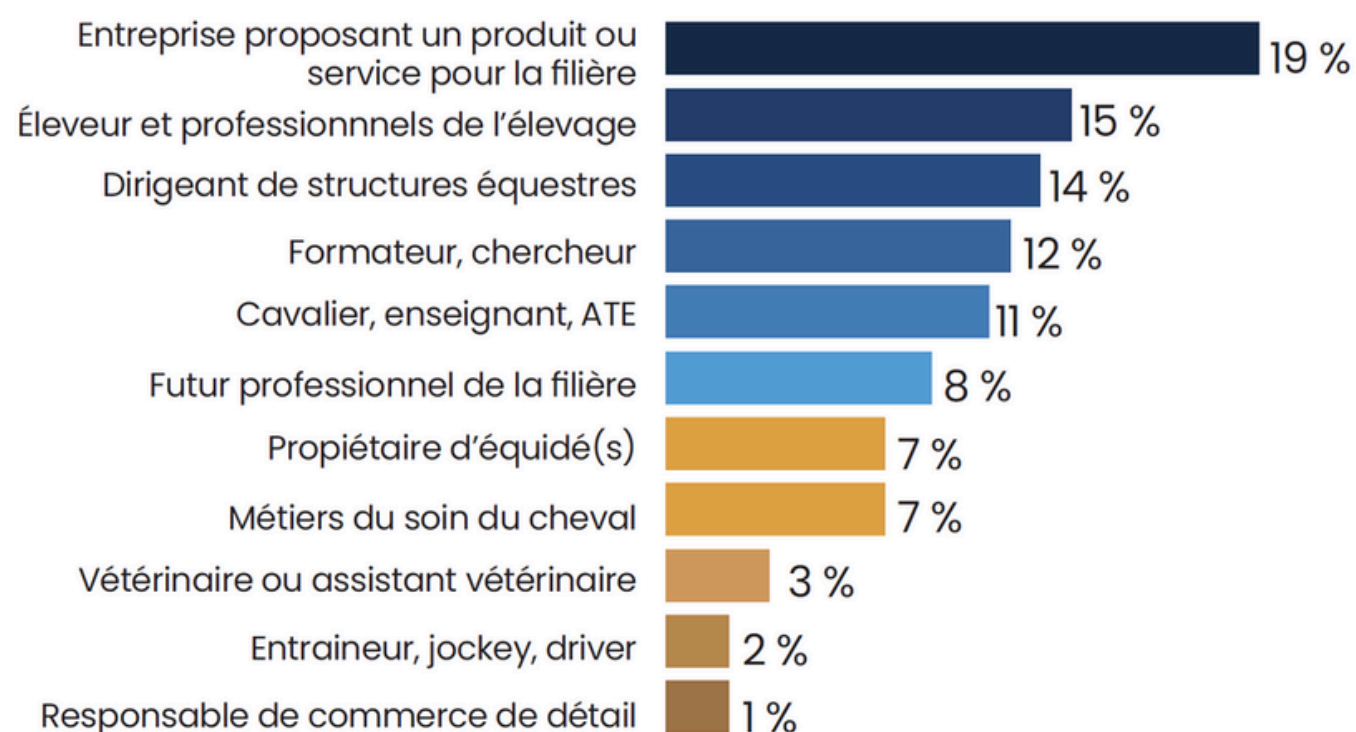
Retour sur l'édition 2025

Côté visiteurs



2000 visiteurs
dont **75%** de professionnels.

PROFIL DES VISITEURS



ÉVALUATION GLOBALE DE L'ÉVÉNEMENT :

4,2 ★★★★★

Top 5

ORIGINE GÉOGRAPHIQUE

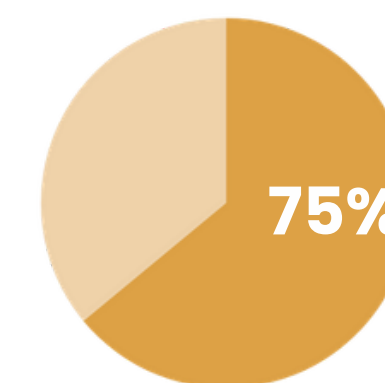
1 Normandie

2 Ile-de-France

3 Pays de la Loire

4 Hauts-de-France

5 Bretagne



75% des visiteurs sont normands

Ce que les visiteurs ont le plus apprécié :

1

Le salon des exposants dédié 100% pour les professionnels

2

Les stands exposants

3

Les animations de Meet'Up Expert et Démo

Problématique 2025 :

Difficulté à déplacer le public sur le deuxième jour du salon. Nous avons eu 78% de visiteurs en moins sur le vendredi.

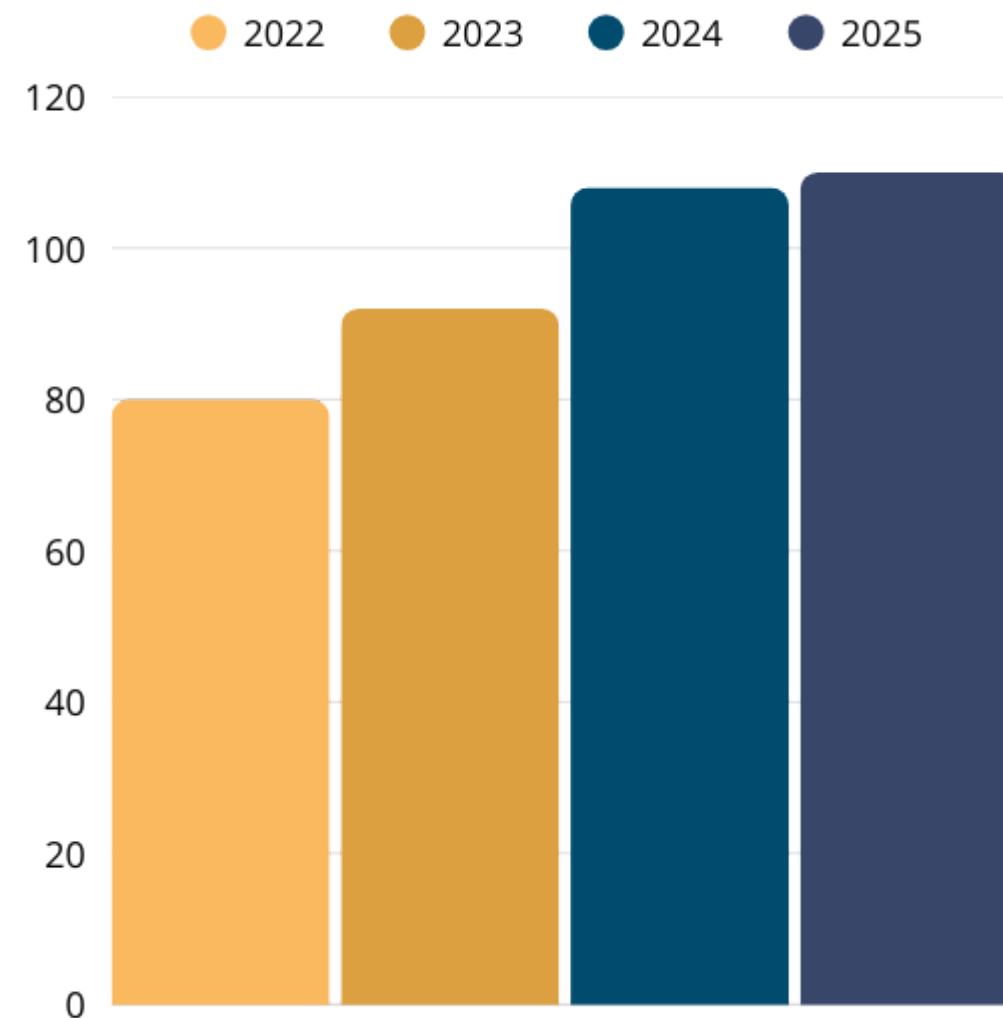
Retour sur l'édition 2025

Côté exposants



110 exposants

dont **97%** souhaitent
renouveler leur participation
en 2026

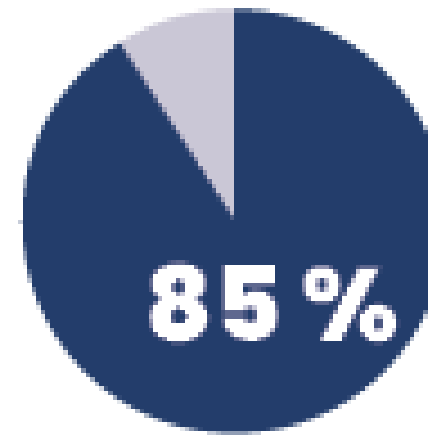


ÉVALUATION GLOBALE DE L'ÉVÉNEMENT :

4,3 ★ ★ ★ ★ ★

des exposants

ont généré de nouveaux
contacts qui ont
abouti à des **échanges
commerciaux concrets**



97%

des exposants
sont satisfaits de leur
participation

Retour sur l'édition 2025

Côté programmation

19 conférences
& **70** démonstrations



57 participants aux bulles d'idées

8 produits dans l'espace **Showroom innovation**

40 participants au **café de l'emploi** qui ont rencontré **9** employeurs

23 vétérinaires présents pour **Meet'up véto**



205

places au colloque ont été vendues

Bénévoles

24

MFR de Vimoutiers



Une soirée de **300** personnes

Meet'Up Expert

Meet'Up Démo



Retour sur l'édition 2025

Meet'Up Pro'Pulsion

12

rendez-vous pour de l'installation, du développement ou de la transmission d'entreprise.

Meet'Up Business

14

rendez-vous avec 3 acheteurs d'origine Indonésienne et Irlandaise



NOUVEAUTÉ
4 ateliers pratiques

- la résolution de situation conflictuelle chez le cheval
- la gestion des prairies pour le bien-être de ses chevaux
- les premiers soins
- le massage équin.

COMPLETS

une semaine avant l'événement



PERSPECTIVES 2026

16-17 sept 26



- Repenser le calendrier de l'événement :
Mercredi-jeudi plutôt que jeudi-vendredi
- Développer la notoriété de l'événement
- Repenser le colloque, le différencier des démos incluses dans le salon
- Proposer de nouveaux ateliers pratiques
- Affirmer Meet'Up Pro'Pulsion
- Améliorer la restauration, notamment lors de la soirée Meet'Night

1.3. PROMOUVOIR ET REPRÉSENTER LA FILIÈRE ÉQUINE NORMANDE EN FRANCE ET À L'INTERNATIONAL

Représentation de la filière équine

- **SAFER de Normandie**

Le CCN y occupe un poste de censeur au CA et siège à l'AG. Le CCN nomme un représentant et un suppléant dans chaque département pour siéger aux comités techniques départementaux.

- **Mutualité Sociale Agricole (MSA) des Côtes Normandes**

Le CCN siège au Conseil d'administration, dans le 3^e collège « employeurs de main-d'œuvre ». 1 CA tous les 2 mois.

- **Section équine du GDS Normandie**

En tant que structure de coordination régionale, le CCN soutient la structuration de la filière équine et contribue, par la mise en réseau et les orientations stratégiques, aux actions menées par la section équine du GDS.

- **Comité Experts de la Région Normandie**

Le CCN participe à la sélection des dossiers des porteurs de projets dans le cadre de la subvention "soutien aux investissements des entreprises équines de demain" de la Région Normandie

1.3. PROMOUVOIR ET REPRÉSENTER LA FILIÈRE ÉQUINE NORMANDE EN FRANCE ET À L'INTERNATIONAL

Représentation de la filière équine

- **Commission Régionale de l'Agriculture et du Monde Rural (COREAMR)**
Pilotée par la DRAAF Normandie, elle vise à coordonner les dispositifs régionaux liés à l'agroécologie et au développement agricole.
- **Comité Régional de l'Installation et de la Transmission (CRIT)**
Piloté par la Région Normandie et la DRAAF, ce comité traite des sujets liés à l'installation agricole aidée et aux aides régionales comme le dispositif "Impulsion-Installation"
- **Représentation du CCN sur de nombreux évènements**
SIA, Equita'Lyon, JSIE, Filière Cheval...
- **Représentation des Conseils des chevaux régionaux à la Filière Cheval**
Vice-Présidence de la Filière Cheval

1.3. PROMOUVOIR ET REPRÉSENTER LA FILIÈRE ÉQUINE NORMANDE EN FRANCE ET À L'INTERNATIONAL

FILIERE CHEVAL



- **5 décembre 25** : lancement officiel
- **14 janvier** : élection du CCN comme représentant du collège des conseils des chevaux régionaux au conseil d'administration de la Filière Cheval avec le CC Grand-Est et le CC AuRA
- **2 février** : Thibault Lamare, représentant du CCN, nommé vice-président de la Filière Cheval

A venir :

- **6 juillet** : CA + AG de la Filière Cheval
- **Fin 2026** : proposition de modèles de statuts pour tous les CCR



COLLÈGE 1

Sociétés mères



COLLÈGE 2

Syndicats agricoles généralistes

.....
Syndicats agricoles spécialisés



COLLÈGE 3

Conseils des chevaux régionaux



MEMBRES QUALIFIÉS



PERSONNALITÉS INVITÉES



5 représentants au CA
50 % AG

2 représentants au CA
20 % AG

3 représentants au CA
20 % AG

10 % AG



1.3. PROMOUVOIR ET REPRÉSENTER LA FILIÈRE ÉQUINE NORMANDE EN FRANCE ET À L'INTERNATIONAL



FILIERE CHEVAL

- Les émanations des maisons mères doivent disposer à minima de **50% des droits de vote pour l'AG**
- **50% des voix** doivent représenter les maisons-mères nationales (collège 1 de la filière cheval) au sein du **Conseil d'Administration**, avec une présence minimale de leurs représentants direct :
 - Représentants des courses (FG et SETF)
 - Représentant de la FFE
 - Représentant de la SHF
 - Représentant du segment équidé de travail, du territoire, de races locales.
- AG extra-ordinaire en 2027 pour changer les statuts du CCN



1.3. PROMOUVOIR ET REPRÉSENTER LA FILIÈRE ÉQUINE NORMANDE EN FRANCE ET À L'INTERNATIONAL

FILIERE CHEVAL – TRAVAIL EFFECTUÉ

- Analyse des membres de tous les CCR
- Vérification de la représentation des 50% par les sociétés mères à l'AG et au CA et de leur présence dans les différentes instances des CCR
- Bilan auprès du CA de la Filière Cheval
- Proposition de règles / exigences minimales
- Comparaison des objets des statuts → proposition d'un objet commun
- Comparaison des collèges des CCR
- Analyse du questionnaire envoyé pour remonter les besoins des CCR



1.3. FAIRE DE LA NORMANDIE, LA DESTINATION CHEVAL



Normandie Destination Cheval :

2025 :

- **237** offres touristiques autour du cheval
- **4 000** exemplaires papier distribués
- **12** évènements de diffusion (Salon Destination Nature, journées départementales des professionnels du tourisme, Equirando, Salon du Cheval de Paris, FENO...)
- **5** boosts sur les RS : 15 000 interactions dont 2 677 clics.

2026 :

- L'action tourisme ne sera pas prolongée sur le COB 26-28

1.3. FAIRE DE LA NORMANDIE, LA DESTINATION CHEVAL

*Les Carnets
d'Évotours*

9 séjours thématiques développés avec Les Carnets d'Évotours

Week-End
D'exception Sur La
Côte Normande Au
Cœur Des Plages Du
Débarquement



Les
Incontournables De
Bayeux Et Saint-Lô
Sous Le Signe Du
Cheval



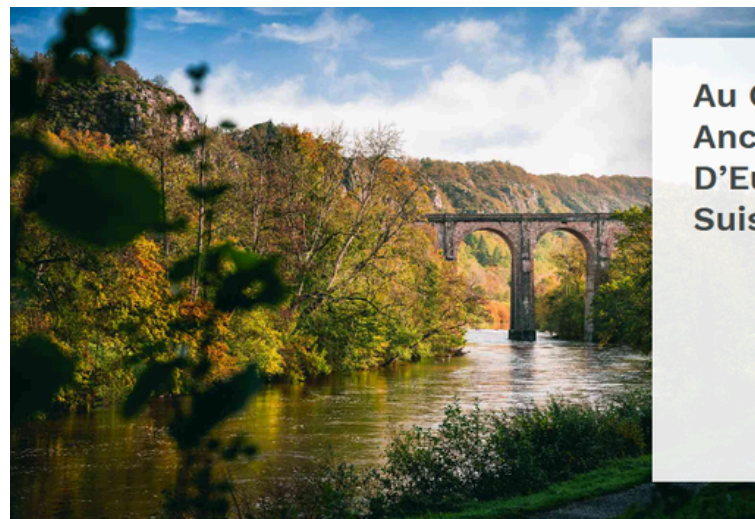
© J. Lesages



Entre Terre Et Mer :
À La Découverte De
La Côte D'Albâtre



Au Cœur De La Plus
Ancienne Montagne
D'Europe : La
Suisse Normande !



Week-End
Exceptionnel De
Découverte Au
Haras National Du
Pin



Week-End À Cheval
À L'Écurie De La
Forêt De Lyons



Immersion Au Cœur
Du Pays D'Auge,
Entre Authenticité
Et Art De Vivre



À La Découverte Du
Cotentin, Au
Rythme Des Sabots
Et Des Marées !



Cheval & Confiance
: Une Expérience De
Remise En
Confiance Pour Les
Seniors



1.3. FAIRE DE LA NORMANDIE, LA DESTINATION CHEVAL

PORTÉ PAR



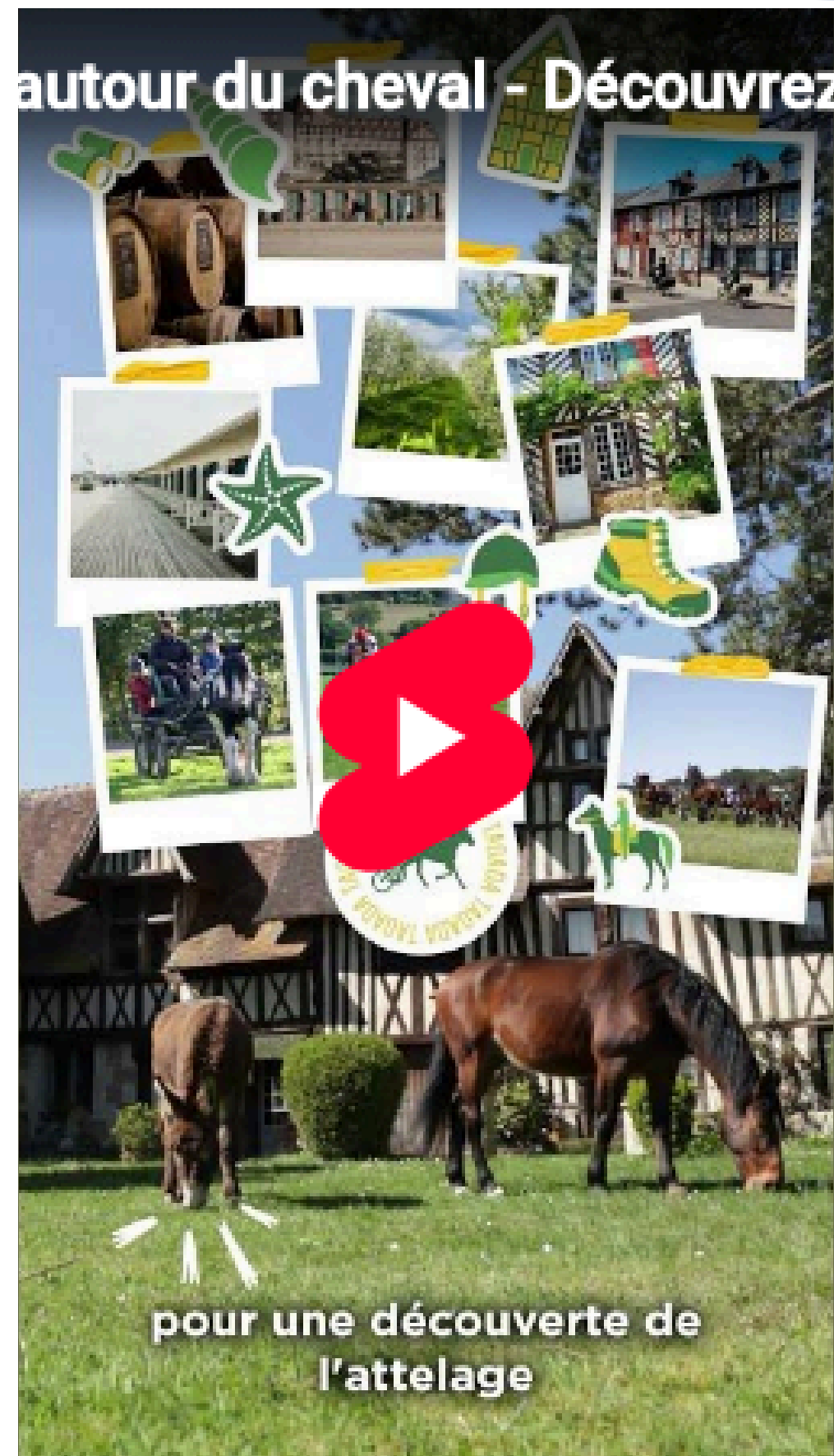
Collaboration avec une agence de communication :

- Travail sur l'image de marque
- 3 tournages :
 - **Au Haras national du Pin**
 - **A Firfol, dans le Pays d'Auge**
 - **Sur la plage d'Arromanches**

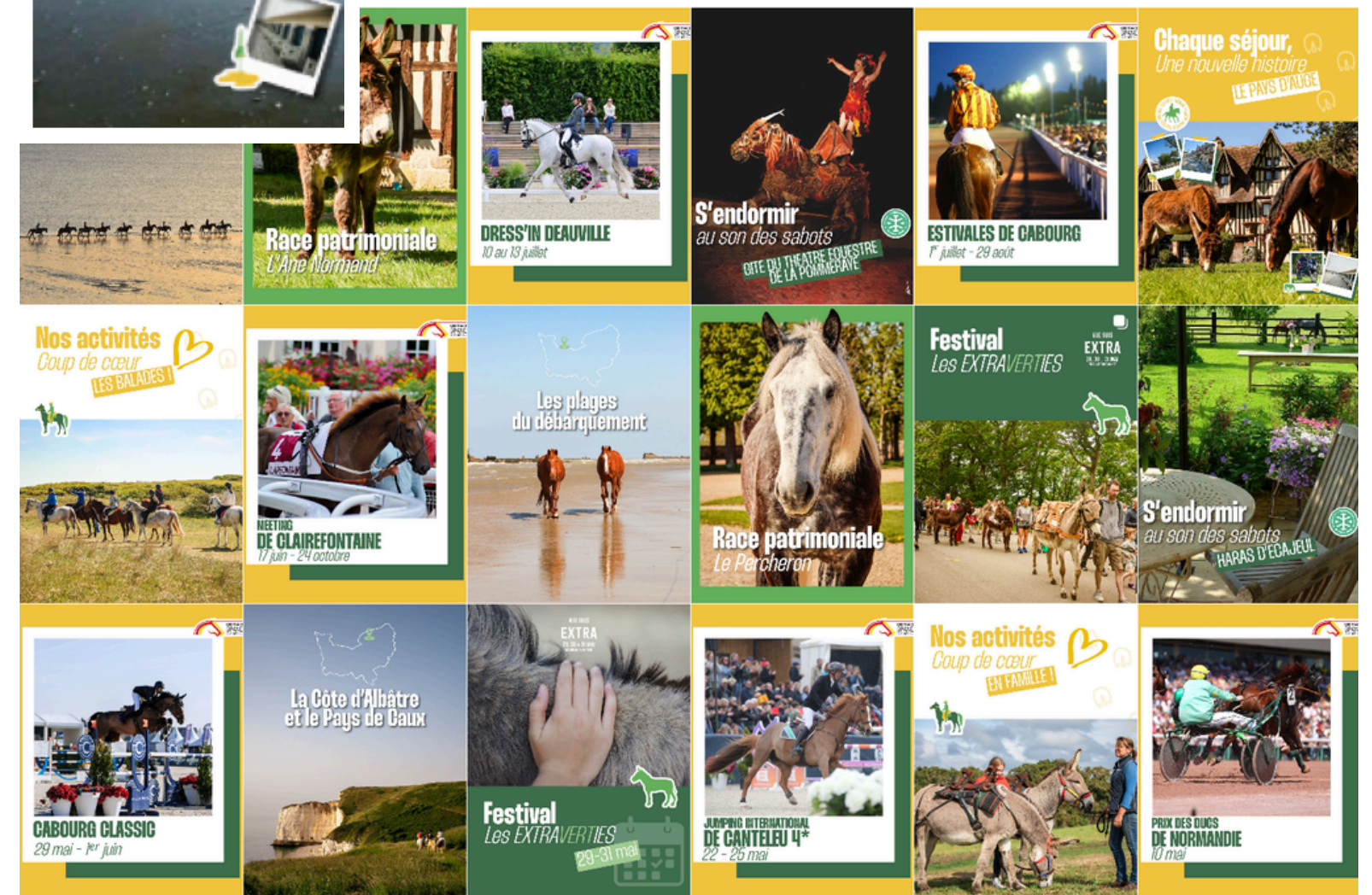
Finalité :

- une campagne : Chaque séjour une nouvelle histoire
- 3 vidéos de 45 secondes sur un ton humoristique pour promouvoir les séjours
- 9 dépliants séjours créés et diffusés en 200 ex.
- Diffusion notre nouvelle page Instagram "Normandie Destination Cheval"

1.3. FAIRE DE LA NORMANDIE, LA DESTINATION CHEVAL



PORTÉ PAR



1.3. FAIRE DE LA NORMANDIE, LA DESTINATION CHEVAL

Normandie Grands Événements 2025 :

- Mise en avant de 18 événements
- Impression de **3 000** dépliants
 - Tous distribués dans les Offices de Tourisme, sur les salons et aux organisateurs.
- Mise en avant sur les RS avec un post par événement
- Dernière année de réalisation

PORTÉ PAR



2025





AXE 2

Renforcer la durabilité et la
résilience de la filière
équine normande

2.1. SOUTENIR L'INSTALLATION, LE DÉVELOPPEMENT ET LA TRANSMISSION DES ENTREPRISES ÉQUINES



BILAN 2025

- **Equi-projets Tour** : 5 évènements normands pour diffuser l'information sur l'accompagnement auprès de professionnels : *SDT, salon des étalons de sport, ANCCO, Terres de Jim et NHMU*
- **170 contacts de porteurs de projets** : 1/3 installation, 2/3 développement
- **Guide des porteurs de projets** mis à jour, téléchargeable sur le site du CCN et impressions en quelques exemplaires à la demande des partenaires
- **1 journée de formation** « gérer son entreprise équine »
- **17 dossiers de subvention** accompagnés
- **1 réunion d'informations sur les aides à la filière équine** à Caen le 4 février 2025



2.1. SOUTENIR L'INSTALLATION, LE DÉVELOPPEMENT ET LA TRANSMISSION DES ENTREPRISES ÉQUINES



BILAN 2025

- **Coordination de l'espace Pro'Pulsion sur NHMU** : mise en relation des professionnels avec les organismes de conseil pour développer leurs structures (Région, Département, MSA, Chambre, Safer, ...)
- **Equi'Cession** pour accompagner les exploitants à la cession de leur exploitation
- **Lien avec les organismes de conseil** : 3 présentations du CCN et du fonctionnement d'équi-projets auprès des conseillers Equicer Normandie, des franchisés d'Equicer national et de la SAFER de l'Eure.



2.1. SOUTENIR L'INSTALLATION, LE DÉVELOPPEMENT ET LA TRANSMISSION DES ENTREPRISES ÉQUINES



PROGRAMME 2026

Informier et accompagner les professionnels et futurs pros à tous les stades de leur entreprise : installation, développement et transmission

- **Equi-projets Tour** : 5 événements normands pour diffuser l'information sur l'accompagnement auprès de professionnels
- Mise à jour du **guide des porteurs de projets** d'exploitations agricoles équinnes
- Création d'un **guide des coûts d'installations équestres**
- **Coordination de l'espace Pro'Pulsion sur NHMU**
- **Interventions auprès des scolaires** (lycées agricoles, MFR, AFASEC, UniLaSalle...) + jury d'examen
- **Porte ouverte pour les porteurs de projets** : accueil de porteurs de projets sur une structure accompagnée par le réseau Equi-projets avec les partenaires du réseau (mai)

Présenter les dispositifs d'accompagnement des porteurs de projets de la filière équine

- Organisation de **présentations d'aides régionales + aides PAC à Rouen (mars)**
- Organisation d'**1 webinaire par mois environ à destination des porteurs de projets** avec la chambre d'Agriculture



2.1. SOUTENIR L'INSTALLATION, LE DÉVELOPPEMENT ET LA TRANSMISSION DES ENTREPRISES ÉQUINES

PROGRAMME 2026

Vérifier l'éligibilité des porteurs projets aux différents dispositifs, les accompagner dans le montage de dossiers de subventions et les demandes de paiement

- Développement des **prestations**

Accompagner la transmission des exploitations agricoles équines normandes :

- Organisation d'**Equi'cession** : journée de la transmission
- Repérage des cédants
- Évaluer la **transmissibilité** des exploitations (élaboration d'une grille à adapter à la filière équine)
- **Accompagnements collectifs** à la cession / transmission, rencontres entre cédants, actions de sensibilisation auprès de groupe sur les freins à la transmission



2.1. SOUTENIR L'INSTALLATION, LE DÉVELOPPEMENT ET LA TRANSMISSION DES ENTREPRISES ÉQUINES

CATALOGUE FORMATION

Page recensant les formations continues courtes spécialement conçues pour les professionnels de la filière équine en Normandie

- 160 formations publiées au total (75 en 2025)
- 13 organismes
- 850 utilisateurs de la page

formation.chevaux-normandie.com

The screenshot shows the 'Catalogue Formation' website interface. At the top, there is a search bar with the text 'Rechercher autour de...' and a location pin icon, followed by '7km', 'Date de début', 'Date de fin', and a magnifying glass icon. To the right, there is a '+ de Filtres' button and a 'Proposer une formation' button. Below the search bar is a navigation menu with icons for various categories: Artisanat, Bien être au travail, Alimentation, Transport, Traction animale, Gestion entreprise, Environnement, Entraînement, Élevage, Éducation, and Bien être. The main content area displays a grid of training cards. Each card features a photograph, a title, a list of categories, a location, and dates. The cards shown are: 1. 'CERTIFICAT DE COMPETENCES ADAPTE A LA PRATIQUE DE SOINS VETERINAIRES' (2 jours, 23.01.25 au 24.01.25) by AFASEC Académie. 2. 'Formation au Certificat de Compétences des Conducteurs et Convoyeurs (mixte)' (2 jours, 20.02.25 au 20.02.25) at the Pôle de formation IFCE. 3. 'Développer ses compétences en longues rênes' (1 jour, 22.04.25 au 22.04.25) at the Pôle de formation IFCE. 4. 'PIC POEC AGENT D'ELEVAGE – secteur des courses hippiques' (52 jours, 02.12.24 au 27.02.25) by AFASEC Académie. 5. 'Evaluer et corriger les aplombs chez le cheval en' (partially visible). 6. 'Savoir éthologique 1' (partially visible). 7. 'on et soins de première urgence, jusqu'ou' (partially visible). 8. 'Bien-être équin : le comprendre, l'évaluer et' (partially visible). A 'AFFICHER LA CARTE' button is visible over the bottom row of cards.

2.2. PRODUIRE ET DIFFUSER DES CONNAISSANCES SUR LA FILIÈRE ÉQUINE NORMANDE



Observatoire 2025

- 50 pages de données
- Mise en avant de pros, évènements, dans chaque catégorie.
- Édition de 2024 envoyée à 250 élus
- 350 téléchargements en 2025

Actualisation annuelle des chiffres



2.2. PRODUIRE ET DIFFUSER DES CONNAISSANCES SUR LA FILIÈRE ÉQUINE NORMANDE

Implication du CCN dans le réseau EQUIN

3 exploitations suivies en 2025

Programme 2026

- Suivre des exploitations dans le galop
- Organiser une journée de vulgarisation des résultats (pros et étudiants)

des chiffres pour se repérer | collection Résultats

inosys RÉSEAUX D'ÉLEVAGE

équins Exploitations équines en France

Synthèse nationale 2025 des exploitations du Réseau Équin
À PARTIR DES DONNÉES TECHNICO-ÉCONOMIQUES 2023

L'essentiel
Après une année 2022 marquée par une sécheresse généralisée, la campagne agricole 2023 présente des conditions de production globalement plus favorables. On observe un recul du prix des carburants et de certaines matières premières. Côté filière équine, la production d'équidés se stabilise avec un prix moyen de vente des chevaux en hausse. L'équitation amorce un léger recul du nombre de licenciés.

ÉQUIN FCC ifce t. PAYSAN IDELE INOSYS RÉSEAUX D'ÉLEVAGE

CONSEIL DES CHEVAUX NORMANDIE

2.3. DÉVELOPPER LE LABEL EQUURES, POUR L'ENVIRONNEMENT ET LE BIEN-ÊTRE ANIMAL - 2025



Formations

- Alimentation et gestion de prairies à Castilly (14)
- Medical Training à Deauville
- Interventions scolaires : *AFASEC de Graignes, Lycée du Robillard, MESB Rouen, CFA de Sées, MFR de Vimoutiers*
- Interventions auprès de professionnels

Représentation

- 5 stands sur des événements
 - Bordeaux, Meet'Up, Equita, Angers, Paris
- 2 EquuRES Tour : en Occitanie et Centre-Val de Loire
- Participation à des tables rondes

Colloques

- « **Chevaux et humains, deux univers, un seul bien-être** » lors du Salon du Cheval d'Albi
- « **Le bien-être au travail et le bien-être animal : enjeux et perspectives** » lors du salon d'Angers
- **Bien-être** à l'INRAE de Nouzilly



2.3. DÉVELOPPER LE LABEL EQUURES, POUR L'ENVIRONNEMENT ET LE BIEN-ÊTRE ANIMAL - 2025



- **Plateforme de vidéos pédagogiques pour les labellisés :**

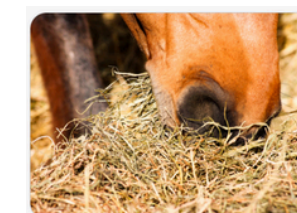
- 3 sur l'alimentation
- 1 sur la vermifugation
- 2 sur la gestion de prairies

- **3 webinaires** – 50 participants en live – 70 en replay

- « Optimiser les contacts sociaux par l'aménagement de l'écurie » - *Ethonova*
- « Comment intégrer la faune sauvage dans une écurie ? » - *Biodiversit'up*
- « Sols boueux ? Les solutions pour un hiver serein avec vos chevaux » - *Ecoécurie*

- **15 nouveaux articles bonnes pratiques** (97 en tout)

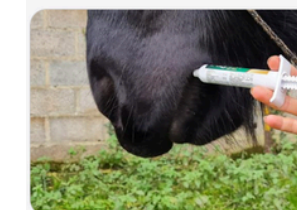
- **Réalisation de 8 nouveaux épisodes témoignages** totalisant 700 000 vues sur les RS.



Formation alimentation animale avec Angélique Descarpentry

Trois formations exclusives, présentées par Angélique Descarpentry, ingénieure agronome et nutritionniste équin indépendants, sont désormais mises à disposition des structures labellisées EquuRES...

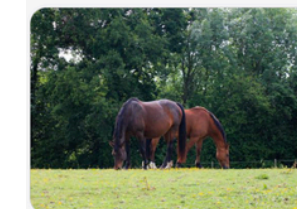
48min 3 vidéos



Mieux gérer la vermifugation de ses chevaux

Découvrez dans cette formation comment la vermifugation raisonnée peut être bénéfique à la fois pour le bien-être de vos chevaux et à la fois pour l'environnement.

17min 1 vidéos



Mieux gérer les prairies hébergeant ses chevaux

Dans cette série de vidéos présentées par Angélique Descarpentry, découvrez comment optimiser ses prairies et protéger ses chevaux. Plantes toxiques, adventices, pâturage tournant, analyse de sol...

37min 2 vidéos

2.3. DÉVELOPPER LE LABEL EQUURES, POUR L'ENVIRONNEMENT ET LE BIEN-ÊTRE ANIMAL



Chiffres clés label au 31/12/2025

430 structures labellisées

dont **163 structures normandes**

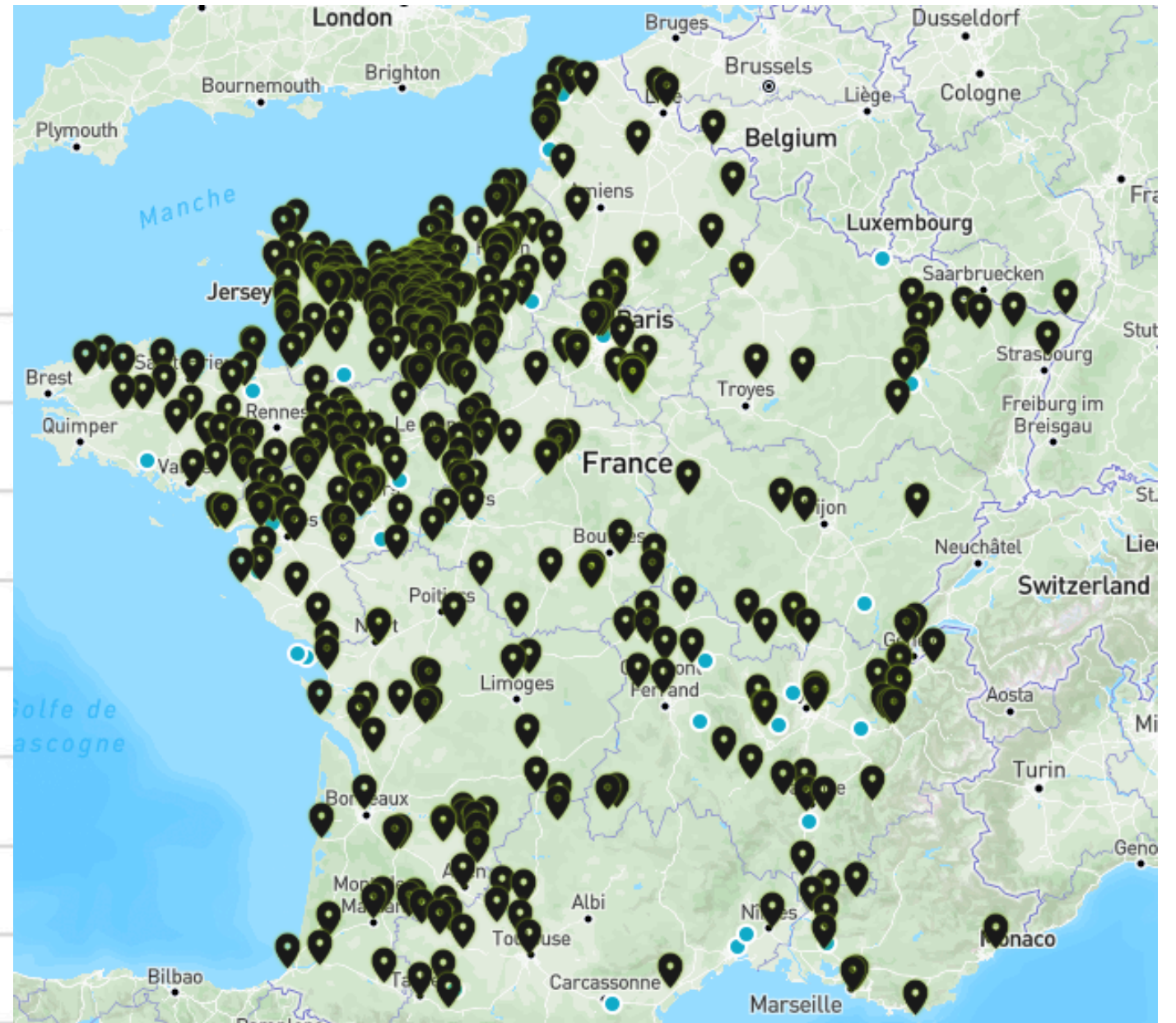
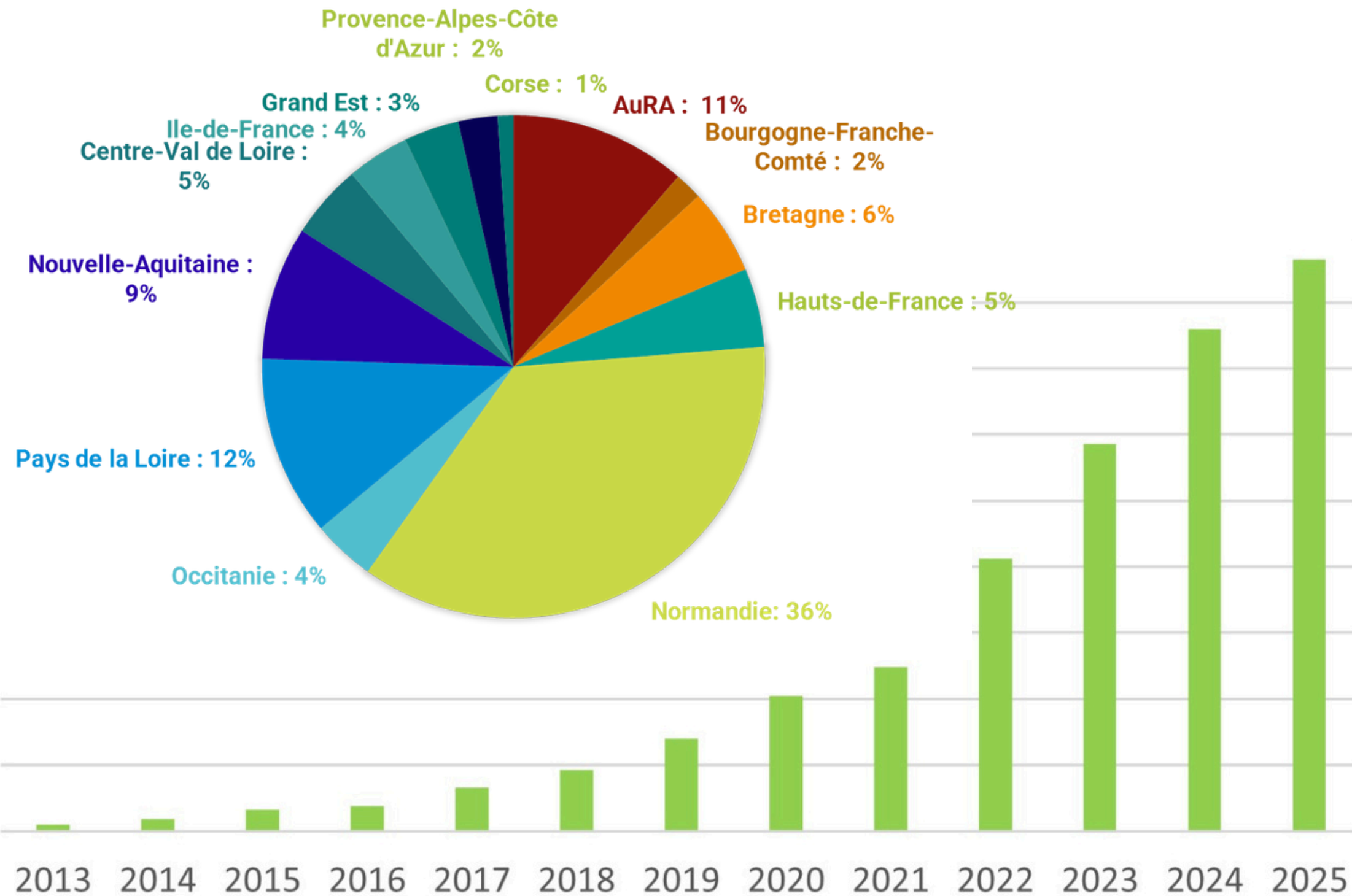
3705 professionnels ayant rempli un
autodiagnostic en ligne

4 000 inscrits sur le site Internet

200 000 personnes touchées par les
articles bonnes pratiques publiés sur les
réseaux sociaux



2.3. DÉVELOPPER LE LABEL EQUURES, POUR L'ENVIRONNEMENT ET LE BIEN-ÊTRE ANIMAL



2.3. ACCOMPAGNER LES EXPLOITATIONS DANS L'ANTICIPATION DES IMPACTS DU CHANGEMENT CLIMATIQUE - 2025/2026



Développement de formations et de prestations

- Prestation pour tous les UCPA réalisée : pré-audit dans 16 centres équestres et rapport global rédigé
- Audits sans labellisation
- Développement de formations et webinaires :
 - Formation gestion de prairies, prévue en mai et en septembre
 - Formation medical training
 - Webinaire sur la biodiversité et les sols, prévu en juillet



2.3. ACCOMPAGNER LES EXPLOITATIONS DANS L'ANTICIPATION DES IMPACTS DU CHANGEMENT CLIMATIQUE - 2026



Informier, former et sensibiliser aux bonnes pratiques de respect de l'environnement et du bien-être animal :

- Développer des **outils de communication**, de sensibilisation, d'information et des **formations** sur l'environnement et le bien-être animal : *formations techniques, bonnes pratiques, vidéos témoignages, webinaires, ...*
- Élaboration d'**outils pratiques** : modèle de registre de fertilisation, modèle de registre d'élevage, ...
- **Visite d'exploitations** ayant des bonnes pratiques,
- Interventions auprès **d'établissements de formation** normands sur le développement durable et le bien-être animal
- Élaboration d'un **guide technique** sur l'intérêt des haies



2.3. ACCOMPAGNER LES EXPLOITATIONS DANS L'ANTICIPATION DES IMPACTS DU CHANGEMENT CLIMATIQUE - 2026

Définir et partager une définition commune des bonnes pratiques en faveur de l'environnement et du bien-être animal dans la filière équine :

Participer à des projets régionaux, nationaux et internationaux en faveur :

- du respect de l'environnement :

- *Projet Solorga de l'IFCE*
- *Appel à projets sur l'utilisation des produits phytosanitaires dans la filière équine.*

- et du bien-être animal : Implication d'exploitations équines normandes, diffusions des dernières avancées aux professionnels normands.



2.4. DÉVELOPPER LE LABEL EQUURES, POUR LE BIEN-ÊTRE DES SALARIÉS - 2025



Communication

24 nouveaux articles bonnes pratiques (60 en tout)

3 Webinaires

- Le label EquuRES Bien-être au Travail, un nouveau label dédié aux employeurs de la filière équine(IFCE)
- Parler et écouter, des outils efficaces
- Une tension, un conflit : quelle est votre stratégie gagnante

Représentations

- **5 stands** sur des évènements
- **Partenaire des trophées du personnel organisés par France Galop et Goldolphin**
Prix « Leadership et Management »



Adoptez-vous un management plutôt directif, persuasif, délégitif ou participatif ?

Gestion humaine

2.4. DÉVELOPPER LE LABEL EQUURES, POUR LE BIEN-ETRE DES SALARIÉS



Chiffres clés label au 31/12/2025

15 structures labellisées
dont **8 structures normandes**

745 inscrits sur le site

142 autodiagnostic remplis

9000 vues des articles bonnes pratiques publiés sur les réseaux sociaux



2.4. DÉVELOPPER LE LABEL EQUURES, POUR LE BIEN-ÊTRE DES SALARIÉS - 2025



Développement du kit les essentiels



49 € TTC

- Un **livret d'accueil personnalisable**, pour accueillir et intégrer efficacement vos nouveaux collaborateurs.
- Des fiches pratiques pour vos **entretiens professionnels**, pour structurer les échanges et suivre l'évolution de vos salariés.
- Une **grille d'auto-évaluation des risques psychosociaux**, pour prévenir le stress et renforcer la qualité de vie au travail.
- Un **planning d'équipe** prêt à l'emploi, pour organiser les horaires et équilibrer la charge de travail au quotidien.
- Un **modèle de DUERP** (Document unique d'évaluation des risques professionnels), pour identifier et hiérarchiser facilement les risques professionnels.

2.4. ACCOMPAGNER LES EMPLOYEURS POUR RENDRE LEURS ENTREPRISES PLUS ATTRACTIVES - 2026



Développement 2026

L'objectif est d'aider les exploitants à :

- Professionnaliser leurs pratiques en **ressources humaines** (management, recrutement, ...),
- **Attirer et fidéliser** les salariés grâce à des conditions de travail plus durables,
- Rendre les entreprises de la filière **plus attractives**,
- Accompagner les professionnels pour **diminuer la pénibilité** au travail (transition numérique, mécanisation, ...),
- Promouvoir les pratiques favorisant le **bien-être au travail**,
- Accompagner les professionnels à la **prise en main de l'IA** pour les aider sur les exploitations.



2.5. DÉVELOPPER LE LABEL EQUURES PRODUIT RESPONSABLE

- En partenariat avec le Pôle Hippolia
- À destination des **entreprises industrielles** de la filière équine
- Demande exprimée à la fois par les **consommateurs** mais également par les **entreprises** elles-mêmes.
- Pour identifier facilement les produits respectueux de l'environnement
- **Produits visés** : produits de soins, équipements du cavalier, équipements du cheval, infrastructures, matériel d'écuries, alimentation, litière, solutions de transport, applications, logiciels, ...
- **Thématiques** : Environnement & éco-responsabilité, Capital social, Qualité produit et Modèle d'affaire
- **Lancement officiel : 2 juin 2026 !**



RÉSOLUTION 1

L'assemblée générale, après avoir entendu la présentation du rapport de gestion 2025 du Conseil des Chevaux de Normandie, décide de l'approuver dans toutes ses dispositions.



CONSEIL DES CHEVAUX
NORMANDIE

RÉSOLUTION 2

L'assemblée générale, après avoir entendu le rapport du Commissaire aux comptes, approuve les comptes clos au 31/12/2025, tels que les documents viennent de lui être présentés.



RÉSOLUTION 3

L'assemblée générale, après avoir entendu le rapport moral, donne quitus moral et financier à la Présidente, Laurence MEUNIER.



RÉSOLUTION 4

L'assemblée générale décide d'affecter le résultat de l'exercice clos au 31/12/2025, s'élevant à 55 416€, en report à nouveau.



RESOLUTION 5

L'assemblée générale approuve le programme d'actions de l'année 2026 et le budget prévisionnel correspondant, tel qu'ils viennent de lui être présentés.



**CONSEIL DES CHEVAUX
NORMANDIE**

DÉVELOPPEMENT DES PRESTATIONS DU CCN

GESTION D'ENTREPRISE

ACCOMPAGNEMENT AU MONTAGE DE DOSSIER DE SUBVENTION RÉGIONALE DÉDIÉE À LA FILIÈRE ÉQUINE

300,00 € HT acompte
Solde variable après prestation

RELECTURE DU DOSSIER DE SUBVENTION RÉGIONALE DOSSIER RÉALISÉ EN AUTONOMIE

150,00 € HT

MISE EN PAIEMENT DE LA SUBVENTION RÉGIONALE APRÈS DÉPÔT DU DOSSIER

100,00 € HT

ÉTUDE ÉCONOMIQUE DANS LE CADRE D'UN DOSSIER DE SUBVENTION RÉGIONALE

500,00 € HT

AUDIT COMMUNICATION ANALYSE DE LA STRATÉGIE DE MA STRUCTURE

700,00 € HT

ACCOMPAGNEMENT DÉVELOPPER LE SITE INTERNET DE MA STRUCTURE

300,00 € HT

ACCOMPAGNEMENT DÉVELOPPER LES RÉSEAUX SOCIAUX DE MA STRUCTURE

400,00 € HT

CRÉATION D'UN KIT DE COMMUNICATION CARTE DE VISITE, FLYER ET VISUELS RÉSEAUX SOCIAUX

300,00 € HT

CRÉATION GRAPHIQUE SUR MESURE – AFFICHE, DÉPLIANT, BROCHURE OU LIVRET

Sur devis

REPORTAGE PHOTO SUR MA STRUCTURE ÉQUINE PACK 50 PHOTOS / 100 PHOTOS

200,00 € HT / 350,00 € HT + frais de déplacement

DÉVELOPPEMENT DES PRESTATIONS DU CCN

ENVIRONNEMENT ET
BIEN-ÊTRE ANIMAL

ACCOMPAGNEMENT SUR
MESURE – ENVIRONNEMENT
ET/OU BIEN-ÊTRE ANIMAL AU
SEIN DE VOTRE STRUCTURE

400,00 € HT

FORFAIT 4H
D'ACCOMPAGNEMENT À
DISTANCE (VALABLE 1 AN)

159,00 € HT

PRÉ-AUDIT EQUURES –
ÉTAT DES LIEUX (SANS
LABELLISATION)

400,00 € HT
+ frais de déplacement

ACCOMPAGNEMENT
CONSEIL 1H

50,00 € HT

ACCOMPAGNEMENT
AU REMPLISSAGE DE
L'AUTODIAGNOSTIC AVEC
LIVRABLE

75,00 € HT

BIEN-ÊTRE AU
TRAVAIL

RÉALISATION DU DUERP SUR
VOTRE STRUCTURE INCLUANT
LES RISQUES PSYCHOSOCIAUX
(RPS)

400,00 € HT

RÉALISATION DU DUERP À
DISTANCE INCLUANT LES
RISQUES PSYCHOSOCIAUX
(RPS)

200,00 € HT

PRÉ-AUDIT EQUURES –
ÉTAT DES LIEUX (SANS
LABELLISATION) AVEC
OUTILS MODIFIABLES

300,00 € HT
+ frais de déplacement

ACCOMPAGNEMENT
CONSEIL 1H

50,00 € HT

KIT « LES ESSENTIELS »
EQUURES BIEN-ÊTRE
AU TRAVAIL – 5 OUTILS
INCONTOURNABLES

49,00 € HT

DÉVELOPPEMENT DES PRESTATIONS DU CCN

LE CONSEIL DES CHEVAUX DE NORMANDIE
**TOUTES LES PRESTATIONS
OFFICIELLES DU CCN**

Les prestations du Conseil des Chevaux de Normandie

Rechercher une prestation ex : Audit, Communication, Étude, Photos, Subventions, Création Graphique...



RENOUVELLEMENT DES MEMBRES DU BUREAU



**CONSEIL DES CHEVAUX
NORMANDIE**

CANDIDATURE AU BUREAU DU CCN

Collège	Organisme	Représentant Suppléant
Collège 1 GALOP	Fédération des éleveur de galop	Henri BOZO Diane Lybeck
	Association des Entraîneur de Galop	François Xavier de CHEVIGNY
Collège 2 TROT	SECF Le Trot	Frédéric DURVILLE Laurent-Michel DAVID
	Syndicat des Entraîneurs Driver et Jockey	Thibault LAMARE Stéphane MEUNIER
Collège 3 SPORT, LOISIR, TRAVAIL	Cheval Normandie - Association Régionale des Eleveurs de Chevaux de Sport	Thomas de CORNIERES Michel MESNIL
	Trait et Âne de Normandie	Etienne DECAYEUX Didier LALONDE

CANDIDATURE AU BUREAU DU CCN

Collège	Organisme	Représentant Suppléant
Collège 4 VALORISATION, COMMERCIALISATION	Comité Régional d'Equitation Normandie	Karine BOUE Axel CARPENTIER
	Fédération Régionale des Courses Haute Normandie Ile de France	Gérard LEMERCIER
Collège 5 SITE STRUCTURANT	Syndicat Mixte Pôle Hippique de Saint-Lô	Yann ADAM
	Pôle International du Cheval de Deauville	Franck LE MESTRE
	Normandie Equine Vallée	Alexia LEMOINE
Collège 6 FORMATION, RECHERCHE, INNOVATION, ENTREPRISE	Pôle HIPPOLIA	Laurence MEUNIER
	AFASEC	Pascal LAUNEY Mathilde PEZON

RESOLUTION 6

L'assemblée générale décide d'élire, pour un mandat de 4 ans, aux fonctions de membres du bureau du Conseil des Chevaux de Normandie, les candidats qui viennent de lui être présentés.



CONSEIL DES CHEVAUX
NORMANDIE

RENOUVELLEMENT DE LA PRESIDENCE DE L'ASSOCIATION



**CONSEIL DES CHEVAUX
NORMANDIE**

CANDIDATURE A LA PRESIDENCE

- Laurence MEUNIER, Pôle Hippolia

RESOLUTION 7

L'assemblée générale décide d'élire, pour un mandat de 4 ans, aux fonctions de Présidente du Conseil des Chevaux de Normandie,
Laurence MEUNIER

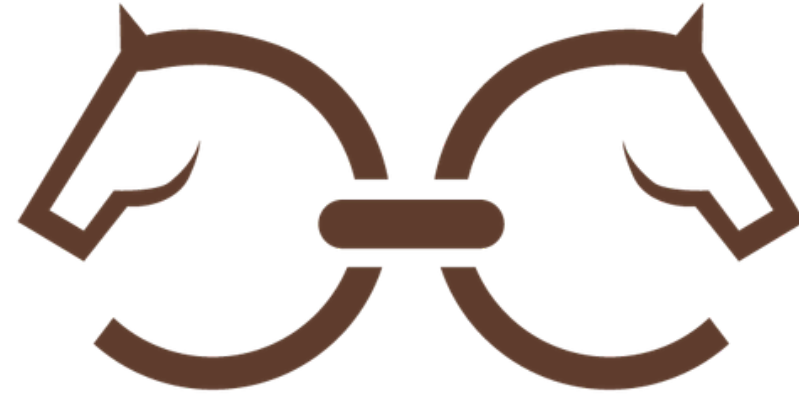


CONSEIL DES CHEVAUX
NORMANDIE

QUESTIONS DIVERSES



**CONSEIL DES CHEVAUX
NORMANDIE**



CONSEIL DES CHEVAUX NORMANDIE

MERCI DE VOTRE PARTICIPATION

PARTENAIRES FINANCIERS 2025

